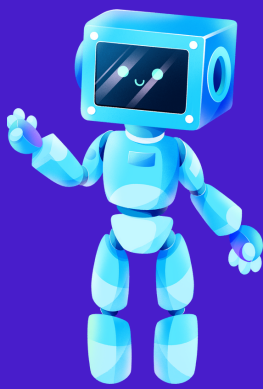


# HOE OM TE GAAN MET CHATGPT & STUDENTENWERK?



## 2. MAAK STUDENTEN BEWUST

Studenten moeten begrijpen dat ChatGPT geen vervanging is voor hun eigen denkwerk en inzicht. De student werkt aan de eigen toekomstige professionaliteit, daarbij hoort verantwoorde en transparante omgang met methoden, bronnen, middelen en technieken. Daarnaast leren studenten ook van het invoeren in ChatGPT: rubbish in = rubbish out.



## 4. AFSTUDEERWERK

Indien bronvermelding een criterium is bij de beoordeling van een afstudeerproduct dan kan dit bij de foutieve vermelding van bronnen aanleiding zijn om het afstudeerwerk met een onvoldoende te beoordelen. Als de bronvermelding bij het afstudeerwerk niet voldoet (zoals aangegeven in de voorwaardelijke eisen, ontvankelijkheidseisen of inleverprotocol) maak dan gebruik van de mogelijkheid het afstudeerwerk niet te beoordelen. Als het ingeleverde afstudeerwerk niet of nauwelijks op eigen kracht van de student tot stand is gekomen, is er sprake van fraude.



## 1. GEBRUIK VAN CHATGPT IS TOEGESTAAN, MAAR MET VERWIJZING

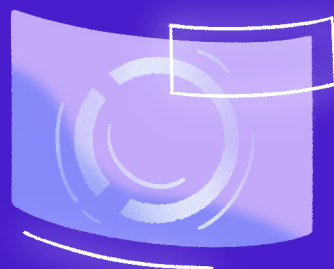
Studenten mogen ChatGPT en vergelijkbare hulpmiddelen gebruiken voor hun werk, maar ze moeten duidelijk vermelden hoe en waarom er gebruik is gemaakt van generatieve AI. Denk aan bronvermelding, prompthistorie, en laat de studenten het denkproces, de processtappen en acties om tot het eindproduct te komen, expliciteren. Bijv. in een logboek, en neem dit mee in de beoordeling.



## 3. HANDVATTEN VOOR DETECTIE

De huidige plagiaatscanners zijn **niet** in staat om ChatGPT teksten te herkennen. Signalen die kunnen wijzen op mogelijk misbruik zijn:

- Bronnenlijst: veel Engelstalige bronnen en niet-bestaande bronnen. Tip: Gebruik de URL's op de bronnenlijst en ga na of de bronnen daadwerkelijk bestaan.
- Geen bronverwijzing in de tekst of bronnenlijst.
- Inconsistenties in de schrijfstijl, taalvaardigheid of inhoud.
- Het niveau is sterk afwijkend vergeleken met eerder ingeleverd werk.
- Het niveau is sterk afwijkend vergeleken met de ervaringen bij begeleiding.



## 5. BIJ VERMOEDEN VAN FRAUDE

Als je het vermoeden hebt dat een student ChatGPT heeft gebruikt zonder verwijzing of ander vermoeden van fraude (bronvermelding kan fraude niet uitsluiten), kun je de ingediende opdracht nader onderzoeken. Toets dit ten minste bij één collega-examinator. Vervolgens meldt de examinator het vermoeden bij de examencommissie en stelt deze een onderzoek in.